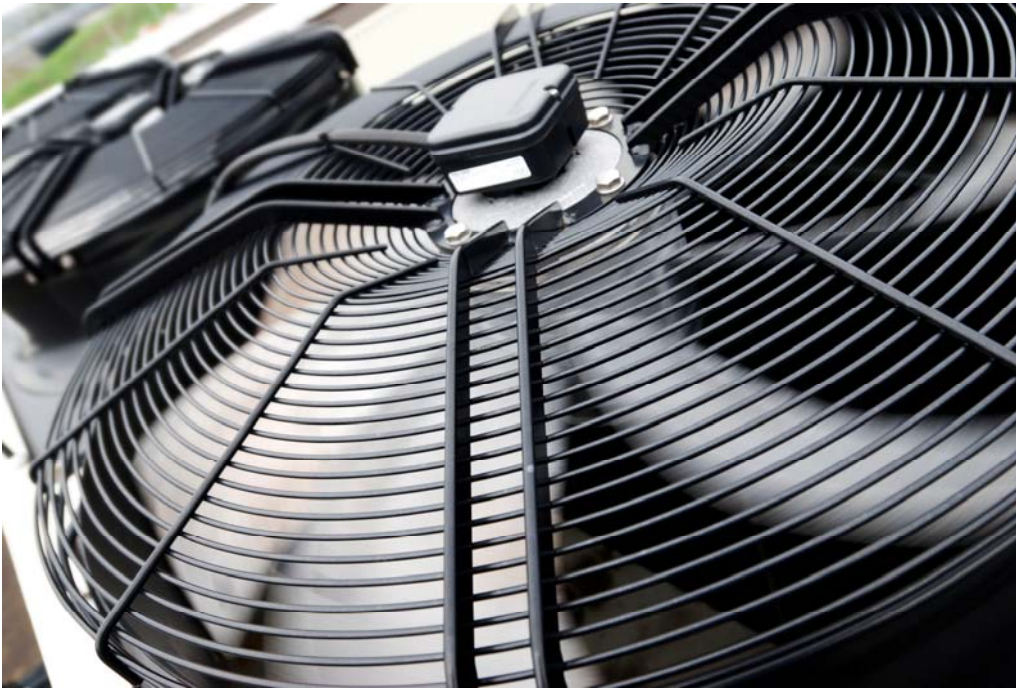


ONKENHOUT IN DE HVAC INDUSTRIE

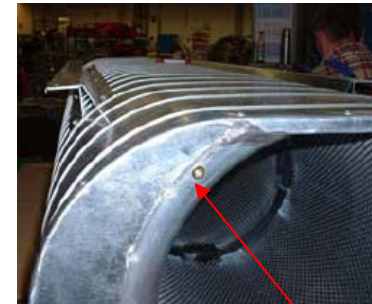
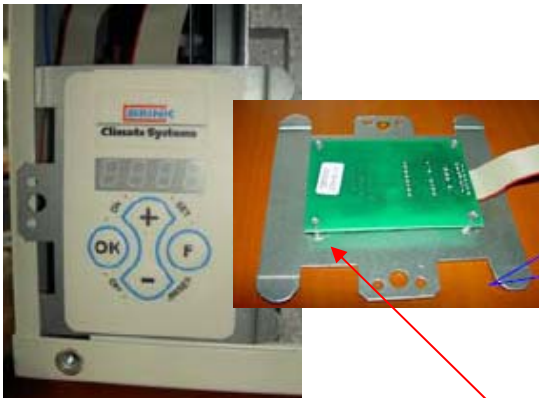


In deze presentatie vindt u een overzicht van onze praktijkvoorbeelden in de industrie voor verwarming, koeling, airconditioning en ventilatie (HVAC).

PRAKTIJKVOORBEEDEN IN DE HVAC INDUSTRIE



Voor de montage van een printplaat in een WTW unit worden Pem snap-top inpersafstandsteunen toegepast. De printplaat in met een simpele klik te monteren. Deze oplossing vervangt veel lossen onderdelen en verlaagt de service- en montagekosten.



De High Torque blindklinkmoeren zetten radiaal uit en verzekeren een hoog overdraaimoment in dunne plaat en voorkomen meedraaien van de blindklinkmoeren bij (de)montage.

PRAKTIJKVOORBEEDEN IN DE HVAC INDUSTRIE



De aardingsnagels in deze luchtverwarming zijn snel met standaard Popgereedschap te plaatsen. Deze oplossing vervangt puntlas- en schroefverbindingen.

De 91 spansluiting met tegengestelde werking voor de filterbehuizing van een elektrostatische luchtfilter is zeer compact en instelbaar. Dit garandeert een goede afdichting van de filterbehuizing.



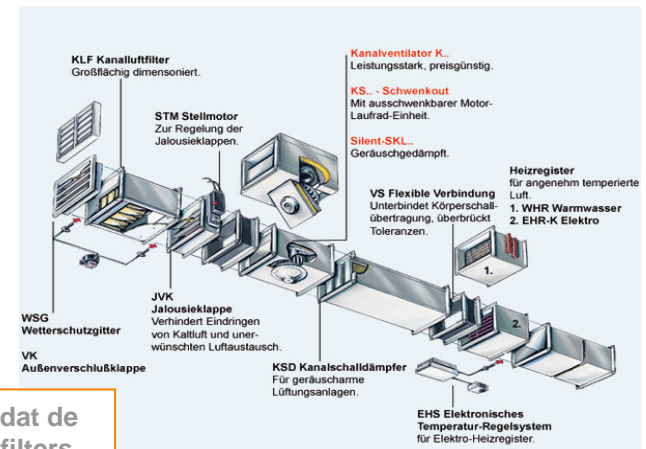
PRAKTIJKVOORBEELDEN IN DE HVAC INDUSTRIE



De C6L klinkbouten voor bevestiging van het motorframe van deze ventilator bieden een extreem trillingsbestendige montage en garanderen voorspanning waarop geen controle nodig is.



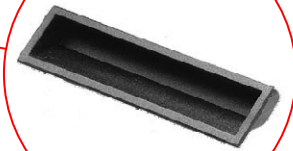
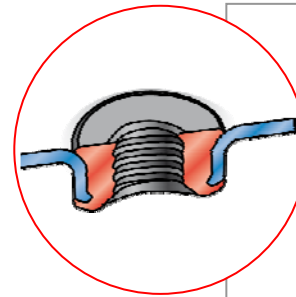
Onderhoud is uitermate efficiënt doordat de 57 sluiting snel toegang verschaft tot filters en luiken in luchtkanalen. Trillingen worden geabsorbeerd door de aantrekkende werking. Door de eenvoud van deze sluiting is de inbouwruimte zeer gering en blijven de kosten beperkt.



PRAKTIJKVOORBEEDEN IN DE HVAC INDUSTRIE



De Accuride telescoopgeleiders in deze openhaard zijn zeer stabiel en bieden een zeer soepele geleiding.



De P2 klik-in hefhandgreep bespaart montage kosten en is in vlamdovende versie (UL-94 V0) leverbaar.

Voor montage van de stelvoeten zijn inpersfelsmoeren toegepast. Deze bevestigers zijn uitzonderlijk sterk in dunne plaat in zowel de uittrek en doordruk richting.

PRAKTIJKVOORBEEDEN IN DE HVAC INDUSTRIE



De ¼ slag sluiting is eenvoudig en snel te installeren. De sluiting is duurzaam, schokbestendig, corrosiebestendig, niet geleidend en heeft een lange levensduur (kan wel 10.000 keer geopend en gesloten worden). Montage / demontage vindt plaats met behulp van een schroevendraaier of speciale sleutel. De sluiting wordt o.a. toegepast in klimaatbeheersingapparatuur.



Bovenstaande foto laat (30% glas gevulde) kunststof ventilatorschoepen zien die met gegroefde Pop® nagels aan aluminium plaat wordt bevestigd. De aluminium Pop® nagel die hier is toegepast heeft een gegroefde huls die zich door radiaal uitzetten tegen de wand van het potgat vastzet.

PRAKTIJKVOORBEEDEN IN DE HVAC INDUSTRIE

02 Magneetsluitingen zijn onzichtbaar als het paneel gesloten is. Is het paneel geopend, dan is de sluiting vlak en steekt er niets uit. Daarbij zijn ze kostenbesparend op assemblage, omdat ze snel (binnen een seconde) in een rechthoekig gat in de plaat worden geklikt.



Voor het bevestigen van koelventilatoren in een koeler is een trillingsbestendige en hygiënische verbinding noodzakelijk. De roestvast stalen standaard POP® nagels zijn snel en foutloos te plaatsen en zorgen voor een corrosiebestendige verbinding.

PRAKTIJKVOORBEEDEN IN DE HVAC INDUSTRIE

Het E6-frictiescharnier toegepast in een verwarmingssysteem. De wrijvingsweerstand van het scharnier is handmatig in te stellen, door het aandraaien van de schroef kan de deurbeweging gedempt of vrijgegeven worden. De wrijvingsweerstand houdt deuren (gedeeltelijk) open of gesloten zonder gebruik te maken van mechanisch hulpmiddelen. Hierdoor kan een kostenreductie en assemblagevoordeel behaald worden.



Voor het bevestigen van een ventilatormotor aan het metalen frame is een trilling- en schokbestendige verbinding vereist. Voor service doeleinden moet de verbinding tevens losneembaar zijn. De blinde neopreen moeren zijn ideaal voor deze toepassing en zorgen tevens voor elektrische isolatie.



TRENDS & ONTWIKKELINGEN

- **Verlaging exploitatiekosten**

Hogere rendementen. Minder onderhoud en lange levensduur.

- **Energiebesparing**

Koppeling warmte-elektriciteit (HR-e ketels). Toepassing Zonne-energie / collectoren. Warmtepompen weer in de belangstelling.

- **Verhoogde aandacht voor goede ventilatie**

Heeft de aandacht van VROM verbetering binnenklimaat woonhuizen en scholen. Met ingang van 1 april 2010 geldt een verscherping van de grenswaarde van lasrook.

- **Stimulering Duurzame Energieproductie (SDE)**

Er wordt door het kabinet fors ingezet op de productie van duurzame energie. Economische Zaken verhoogt het subsidiebudget van 5 miljoen naar 11 miljoen euro.

ONTWERPCRITERIA

Ontwerpcriteria HVAC industrie:

- Modulaire productopbouw
- Slim assembleren
- Man- / kennisonafhankelijke productieprocessen
- Automatiseerbaarheid van productieprocessen
- Elektrisch en thermisch geïsoleerd
- Aarding volgens DIN EN 60335-1 en DIN EN 61210
- Trillingsbestendig en geluidsisolerend
- Stof- en water(lucht)dichtheid (IP waarden volgens EN60529/IEC 529)
- Ontvlambaarheid UL94 – V-0 /1/2/5V/HB
- Corrosiebestendigheid
- Design
- Compact en licht ontwerpen (CV in keukenkastje, max. tilgewicht 23kg)
- Onderhoudsarm en vriendelijk geconstrueerd

CONTACT

Wij adviseren u graag over de toepassingsmogelijkheden voor uw product.

Bel voor een persoonlijk advies met tel. **020 660 0202**