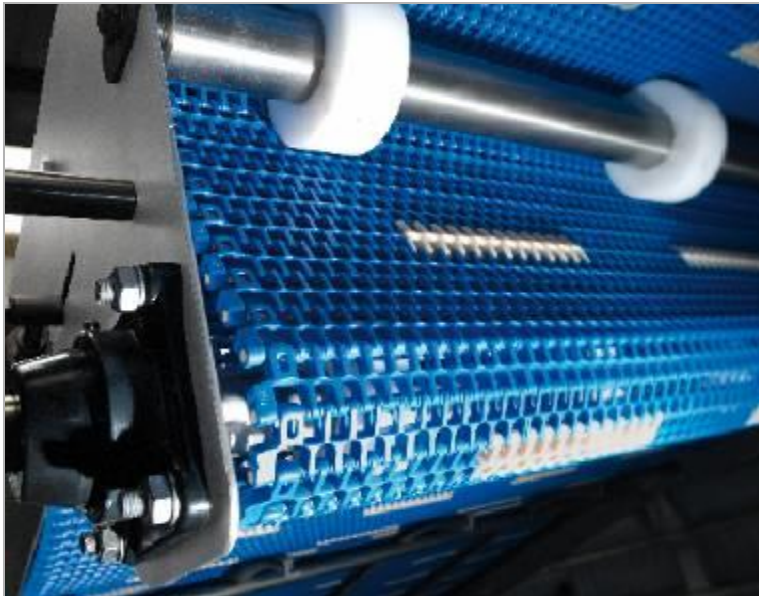


## Onkenhout in de machine- en apparatenbouw



In deze presentatie vindt u een overzicht van onze oplossingen voor de machine- en apparatenbouw.

## Grafische printmachine



De gasveer houdt het bovenste paneel van de grafische printmachine open tijdens onderhoud.

- Vergrendelt in uitgeschoven positie.
- Geen extra vergrendelingsmechanisme nodig.
- Optimale gewichtsondersteuning tijdens openen en sluiten.

# Frituurinstallaties



Gesloten zeskant RVS blindklinkmoeren bieden een goede afdichting en een hoge weerstand tegen meedraaien in de plaat. Zo ook in de afwerking van het plaatmateriaal van de frituurpan.

- Zeer vlakke gereduceerde verzonken kop.
- Materiaal roestvaststaal A2.

# Verpakkingsmachine



Deze vlakke hefhandgreep is uitstekend geschikt voor machines en apparatuur voor de voedingsmiddelenindustrie.

- Dankzij het klikmechanisme kan de greep eenvoudig uitgenomen worden voor reiniging.
- De vlakke inbouw zorgt voor een veilige werkomgeving.

## Mobiele compressor



Door de Vise Action® technologie met aantrekkende werking trekt deze sluiting deuren en panelen goed in de pakking. Hierdoor wordt het compressorgeluid tot een minimum gereduceerd.

- Trillingsbestendig.
- Verschillende kopvormen en bedieningsmogelijkheden mogelijk.

## Digitale printer



De telescoopgeleider zorgt ervoor dat het binnendeel van deze printer eenvoudig uitgeschoven kan worden.

- Door opheffen van de vergrendeling is de lade uitneembaar.
- Deze functie is ideaal voor service en onderhoud.
- Binnen- en buitendeel zijn afzonderlijk te monteren.

# Elektriciteitskast



Kwartslagsluiting die onverliesbaar verbonden is met een plexiplaat ter afscherming van geleidende delen in de elektriciteitskast.

- Service vriendelijke oplossing.
- Snel en eenvoudig openen en sluiten met één kwartslag.
- Aantrekkende werking en trillingsbestendig.

# Sorteermachine

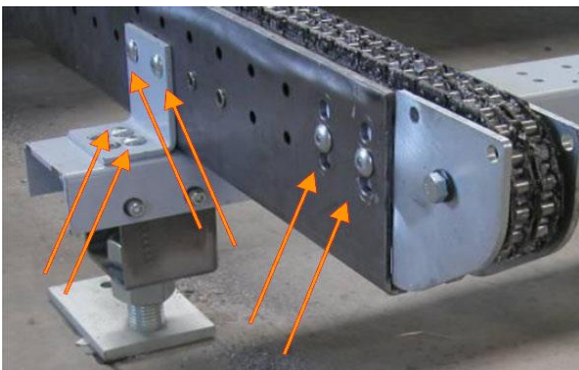


In het roestvaststalen frame van deze sorteermachine worden gehard roestvaststalen inpersmoeren en draadeinden toegepast.

- Garandeert een betrouwbare montage.
- In vergelijking met gelaste bevestigings is de kwaliteit verbeterd en zijn de productiekosten verlaagd.



# Verpakkingsmachine



Voor de bevestiging van de kettingaandrijving van deze verpakkingsmachine worden M-Lok blindklinknagels gebruikt. De nagelhuls van deze zeer sterke blindklinknagel zet radiaal uit en zorgt hierdoor voor een zeer stijve en trillingsbestendige verbinding.

- Uitstekende klemming van het werkstuk.
- Gladde afwerking door vlak afbrekende pen.

## LCD scherm aan machine



Klemhefbomen en sterknoppen helpen bij het bevestigen of positioneren van een LCD-scherm aan een machine.

- Veilig en comfortabel klemmen of spannen.
- Verkrijgbaar met binnen- of buitendraad.

## Trends in de machinebouw

---

- Onderscheid door duurzame innovatie, flexibiliteit en oplossend vermogen.
- Nieuwe orders en innovatie door sector overschrijdende samenwerkingen.
- Kortere productlevenscyclus van eindproducten als gevolg van de snelle technologische ontwikkelingen.

# Machine- en apparatenbouw & Onkenhout

---

- Access hardware voor (elektronica)behuizingen.
- RVS en corrosiebestendige oplossingen.
- Robuuste grepen en bedieningselementen.
- Lasmoeren vervangen door inpersbevestigers.
- Eenvoudig toegang tot service onderdelen.
- Ruime ervaring in de machine- en apparatenbouw.
- Alleen de beste leveranciers met wereldwijde dekking.

## Contact

---

- Wij adviseren u graag over de toepassingsmogelijkheden voor uw product.
- Bel voor een persoonlijk advies met tel. **020 660 0202**