

Handleiding – POP® gereedschap

PS40

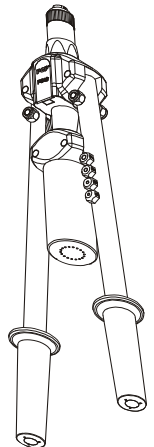
De PS40 is een professionele blindklinktang die geschikt is voor het plaatsen van alle materialen POP® nagels tot en met een diameter van 5 mm en aluminium nagels tot 6,0 mm. Deze tang is voorzien van een trekpenopvangbeker en vier extra neusstukken voor de diverse nageldiameters zijn in de handgrepen opgeborgen.



Werking

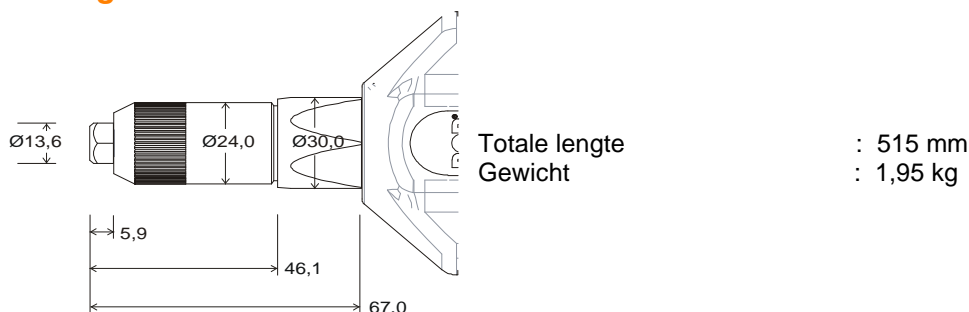
Om een goede werking van het gereedschap te garanderen bij het verwerken van verschillende type POP® nagels, moet het juiste neusstuk gemonteerd worden. Raadpleeg het neusstukenschema voor het juiste type neusstuk.

1. Open de tang geheel. Steek de trekpen van de POP® nagel in het neusstuk tot de nagelkop tegen het neusstuk rust.
2. Plaats met de PS40 de nagel in het gat.
3. Knijp de handgrepen samen. Als meer slagen nodig zijn om de nagel te plaatsen, open de tang dan geheel, plaats het neusstuk opnieuw tegen de nagelkop en knijp opnieuw.
4. Open na het plaatsen van de POP® nagel de tang geheel en laat de trekpen in de trekpen opvangbeker achter de PS40 vallen.
5. Leeg de trekpen opvangbeker zodra deze gevuld is met de trekpenen.



Zorg dat er geen trekpen meer in het gereedschap aanwezig is, voordat de volgende nagel geplaatst wordt. Dit voorkomt letsel en schade.

Afmetingen



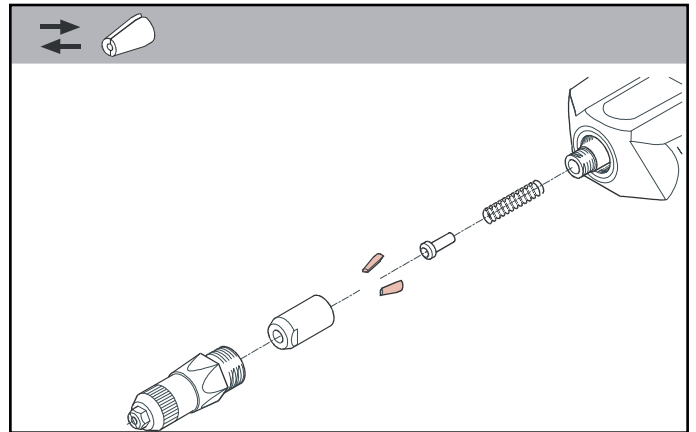
Neusstukenschema

| Nageldiameter in mm | | | 3,0 – 3,2 | 4,0 | 4,8 – 5,0 | 6,0 | 6,4 |
|---------------------|-----------------|-----------|------------|------------|------------|------------|------------|
| Type | Nagelhuls | Trekpen | | | | | |
| Open | staal/monel/rvs | Staal/rvs | DPM400-B10 | DPM400-C10 | DPM400-D10 | DPM400-E10 | DPM400-F10 |
| | aluminium | Staal | DPM400-B10 | DPM400-C10 | DPM400-C10 | | DPM400-F10 |
| | aluminium | Aluminium | DPM400-B10 | DPM400-C10 | DPM400-D10 | | DPM400-F10 |
| | aluminium | m | DPM400-B10 | DPM400-C10 | DPM400-D10 | | DPM400-F10 |
| | koper | Rvs | DPM400-B10 | DPM400-C10 | | | |
| | | Bron | DPM400-B10 | DPM400-C10 | | | |
| IMEX | staal/monel/rvs | Staal/rvs | DPM400-B10 | DPM400-C10 | DPM400-D10 | | DPM400-F10 |
| | aluminium | Aluminium | DPM400-B10 | DPM400-C10 | DPM400-C10 | | |
| | aluminium | m | DPM400-B10 | DPM400-C10 | DPM400-C10 | | |
| | aluminium | Staal | DPM400-B10 | DPM400-C10 | DPM400-C10 | | |
| | koper | Rvs | DPM400-B10 | DPM400-C10 | DPM400-C10 | | |
| | | Staal | | | | | DPM400-F10 |

Onderhoud

Regelmatig onderhoud aan het spanklauwmechanisme voorkomt productieonderbrekingen en verlengt de levensduur van het gereedschap.

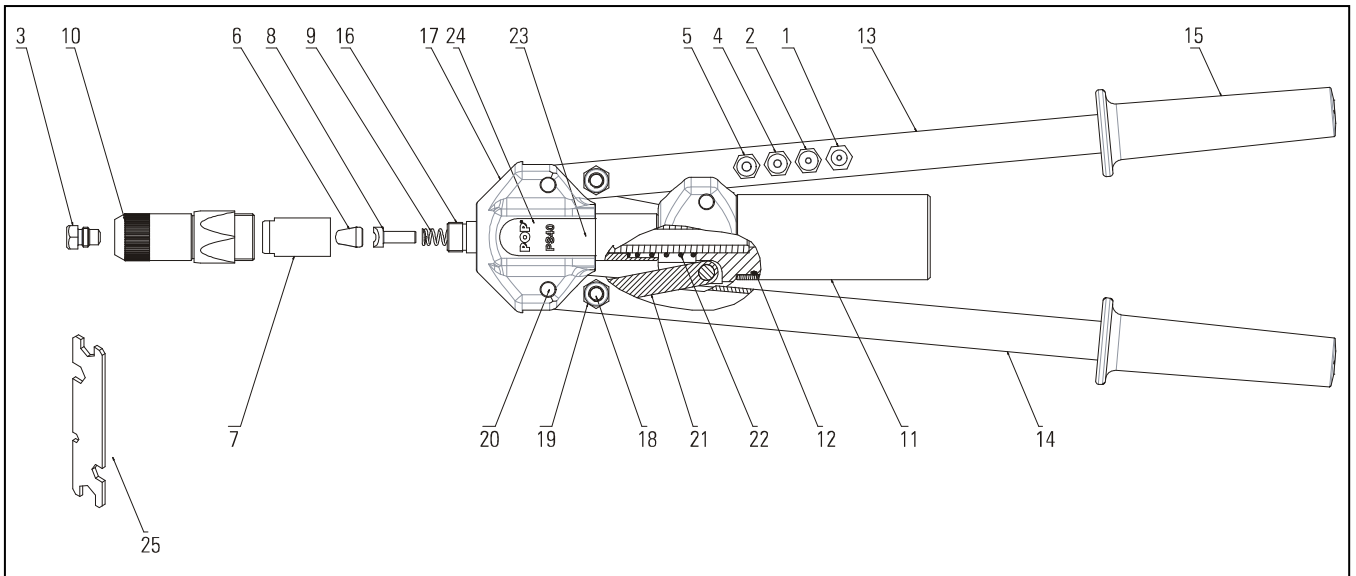
1. Verwijder de neuskap (10)
2. Verwijder het klauwhuis (7) de drukstiftveer (9), de drukstift (8) en de 2 spanklauwen (6).
3. Reinig klauwhuis en neuskap inwendig en de drukstift. Reinig de groeven in de spanklauwen met een staalborsteltje of vervang de spanklauwen indien nodig.
4. Smeer de binnenzijde van het klauwhuis, de drukstift en de buitenzijde van de spanklauwen licht in met vet. **Let op: voorkom dat er vet in de groeven van de spanklauwen komt.**
5. Monteer de onderdelen in omgekeerde volgorde.
6. Smeer de scharnierpunten van de tang met lichte olie.



Onderdelenlijst

| | Bestelnummer | Omschrijving | # | | Bestelnummer | Omschrijving | # |
|----|--------------|-----------------------|-------|----|--------------|---------------------|--------|
| 1 | DPM400-B10 | Neusstuk 3.2mm | 1 | 14 | DPM400-220 | Rechter arm (grijs) | 1 |
| 2 | DPM400-C10 | Neusstuk 4.0mm | 1 | 15 | DPM400-120 | Handvatten | 2 |
| 3 | DPM400-D10 | Neusstuk 4.8mm | 1 | 16 | FAM400-107 | Koppelstuk | 1 |
| 4 | DPM400-E10 | Neusstuk 6.0mm | 1 | 17 | FAM400-103 | Lichaam | 1 |
| 5 | DPM400-F10 | Neusstuk 6.4mm | 1 | 18 | DPM400-118 | Scharnier bout | 2 |
| 6 | FAM400-020 | Spanklauwen (set = 2) | 1 set | 19 | DPM400-119 | Borgmoer M8 | 4 |
| 7 | DPM400-018 | Klauwhuis | 1 | 20 | DPM400-117 | Scharnier pin | 4 |
| 8 | DPM400-047 | Drukstift | 1 | 21 | FAM400-116 | Beugel (set = 3) | 2 sets |
| 9 | DPM400-024 | Drukstiftveer | 1 | 22 | DPM400-111 | Keer veer | 1 |
| 10 | FAM400-010 | Neuskap met stelmoer | 1 | 23 | DPM400-114 | Vergrendeling | 1 |
| 11 | DPM400-113 | Trekpen opvangbeker | 1 | 24 | DPM400-219 | Logo plaatje PS40 | 1 |
| 12 | DPM400-112 | O-ring 33,5x2 | 1 | 25 | DPM400-129 | Sleutel PS40/PS45 | 1 |
| 13 | DPM400-221 | Linker arm (grijs) | 1 | | | | |

Onderdelentekening



Veiligheidsinstructies



Lees deze handleiding aandachtig door voor het gebruik of onderhoud van het gereedschap.



Bij gebruik van het gereedschap moet er een veiligheidsbril worden gedragen.