



## Toepassingen voor verende drukstukken



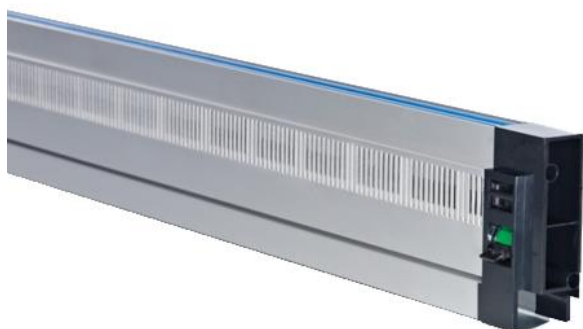
### Sluiting voor klep:

In dit luxe buitenmeubel is een verend drukstuk toegepast als sluiting voor een klep, waarachter de batterij voor de LED verlichting is verstopt. De constructie dient weerbestendig te zijn. Het drukstuk zorgt ervoor dat de klep goed sluit en dicht blijft staan (ook tijdens het verplaatsen). Daarnaast bestaat het drukstuk volledig uit kunststof en is eenvoudig te installeren en slijtvast.



### Ventilatie roosters:

Voor de verstelling van de hoeveelheid luchtdoorstroming wordt een verend drukstuk gebruikt. De kogel drukt zich in één van de meerdere uitsparingen in de kunststof draaihendel, waardoor de gebruiker duidelijke feedback krijgt van de verschillende standen. Het voelt kwalitatief hoogwaardig aan en er treed geen slijtage op. Het verende drukstuk wordt middels een perspassing in een gat gemonteerd.



### Medische frees- en slijpmachine:

In deze machine is het verende drukstuk gebruikt om het vervangen van het gereedschap te vereenvoudigen. De pin van het drukstuk duwt de boor of freeskop naar buiten. Vanwege het vibreren van de machine is het belangrijk dat het drukstuk niet los trilt. Door middel van de schroefdraadborging met nylon wordt het drukstuk vastgezet zonder extra moeren.

